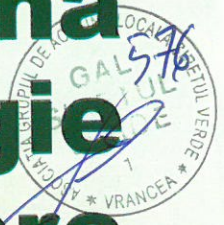


# Construim împreună noua Strategie de Dezvoltare Locală LEADER pentru perioada 2016 - 2020!



**Vino la dezbaterile publice  
organizate în localitatea ta:**

**RUGINEȘTI** / 22 februarie, ora 9.00, Căminul Cultural

**PUFEȘTI** / 22 februarie, ora 14.00, Căminul Cultural

**MĂRĂȘEȘTI** / 23 februarie, ora 10.00, Sala de Ședințe a Consiliului Local

**MOVILENI** / 24 februarie, ora 9.00, Sala de Ședințe a Consiliului Local

**GAROAFĂ** / 24 februarie, ora 14.00, Căminul Cultural

**VÎNĂTORI** / 25 februarie, ora 10.00, Sala de Ședințe a Consiliului Local

**BILIEȘTI** / 26 februarie, ora 9.00, Sala de Ședințe a Consiliului Local

**SURAIA** / 26 februarie, ora 14.00, Sala de Ședințe a Consiliului Local

**VULTURU** / 29 februarie, ora 10.00, Sala de Ședințe a Consiliului Local



# Strategia de Dezvoltare Locală GAL Siretul Verde

## *Participă și tu!*

Asociația Grupul de Acțiune Locală (GAL) Siretul Verde este o asociație neguvernamentală, autonomă, nonprofit, apolitică și fără scop lucrativ, care are ca scop creșterea calității vieții locuitorilor prin susținerea unei agriculturi și a unei economii rurale competitive, valorizând capitalul natural, uman și cultural-istoric, în principal prin implementarea strategiei de dezvoltare locală a teritoriului GAL SIRETUL VERDE.

GAL Siretul Verde acționează în aria teritorială alcătuită din următoarele unități administrativ-teritoriale:

### Județul Vrancea:

Comuna Ruginești  
Comuna Pufești  
Comuna Garoafa  
Comuna Vînători  
Comuna Bilești  
Comuna Suraia  
Comuna Vultur  
Orașul Mărășești

### Județul Galați:

Comuna Movileni



### **Date de contact:**

**ASOCIAȚIA GRUPUL DE ACȚIUNE LOCALĂ  
SIRETUL VERDE**

Bilești, județul Vrancea

Tel./fax: 0237/702.100; email: gal@siretulverde.ro

www.siretulverde.ro





Ești fermier, ai o afacere locală, vrei servicii comunitare mai bune sau un mediu mai curat? Participă la consultările noastre:

Locație	Data	Ora
<b>RUGINEȘTI</b> Căminul Cultural	22 februarie	9.00
<b>PUFEȘTI</b> Căminul Cultural	22 februarie	14.00
<b>MĂRĂȘEȘTI</b> Sala de Ședințe a Consiliului Local	23 februarie	10.00
<b>MOVILENI (județul Galați)</b> Sala de Ședințe a Consiliului Local	24 februarie	9.00
<b>GAROAFĂ</b> Căminul Cultural	24 februarie	14.00
<b>VÎNĂTORI</b> Sala de Ședințe a Consiliului Local	25 februarie	10.00
<b>BILIEȘTI</b> Sala de Ședințe a Consiliului Local	26 februarie	9.00
<b>SURAIĂ</b> Sala de Ședințe a Consiliului Local	26 februarie	14.00
<b>VULTURU</b> Sala de Ședințe a Consiliului Local	29 februarie	10.00

Material realizat în cadrul proiectului

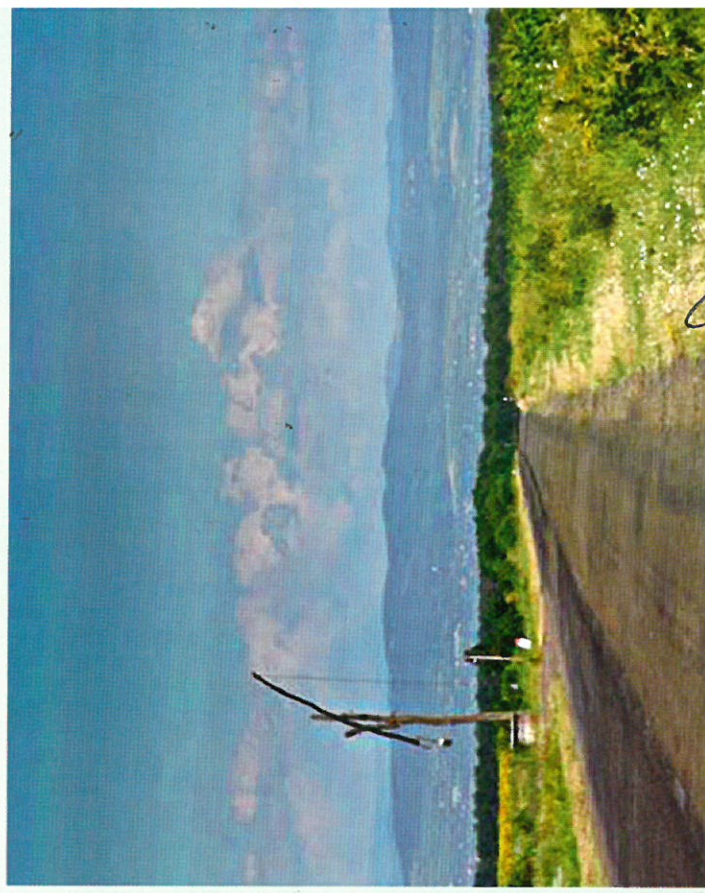
**“Siretul Verde 2014-2020 - PARTENERIAT PENTRU DEZVOLTARE”**,  
finanțat cu fonduri europene nerambursabile în valoare de 14.198 Euro de Agenția pentru  
Finanțarea Investițiilor Rurale, în cadrul submăsurii 19.1 “Sprijin pregătitor pentru  
elaborarea strategiilor de dezvoltare locală” din PNDR 2014-2020



**Siretul Verde 2014-2020**

**- PARTENERIAT PENTRU DEZVOLTARE**

*Construim împreună noua  
Strategie de Dezvoltare Locală!*



**Date de contact:**

**ASOCIAȚIA GRUPUL DE ACȚIUNE LOCALĂ SIRETUL VERDE**

Biliești, județul Vrancea

Tel./fax: 0237702.100; email: gal@siretulverde.ro

www.siretulverde.ro



## Cine suntem?

Din parteneriatul proiectului "Siretul Verde 2014-2020 - Parteneriat pentru dezvoltare" fac parte:

- 9 reprezentanți ai sectorului public (autorități publice locale): orașul Mărășești, comunele Ruginești, Pufești, Garoafa, Vinători, Bilișești, Surraia, Vulturii - județul Vrancea și comuna Movileni - județul Galați;
- 18 reprezentanți ai sectorului privat: 5 S.R.L.-uri, 4 P.F.A.-uri, 8 Î.I.-uri (întreprinderi individuale), o întreprindere familială (Î.F.);
- 10 reprezentanți ai sectorului asociativ, din care o cooperativă agricolă și 9 O.N.G.-uri.



## Unde acționăm?

Teritoriul LEADER Siretul Verde acoperă o suprafață de peste 607 km pătrați, cu o populație de circa 42.684 locuitori. Teritoriul include nouă

comune și un oraș: Ruginești, Pufești, Garoafa, Vinători, Bilișești, Surraia, Vulturii, Mărășești (județul Vrancea) și Movileni (județul Galați).

## De unde am pornit?

Asociația GAL Siretul Verde este o asociație non-profit care a fost autorizată de Ministerul Agriculturii și Dezvoltării Rurale ca grup de acțiune locală în cadrul Axei 4 LEADER a Programului Național de Dezvoltare Rurală 2007-2013. Prin GAL Siretul Verde au fost selectate și finanțate cu fonduri europene 72 de mici proiecte în valoare nerambursabilă totală de peste 2,17 milioane de euro. În perioada 2011-2015, GAL a reunit în componența sa 26 de parteneri publici și privați, precum și din sectorul asociativ.

## Ce ne propunem?

Proiectul "SIRETUL VERDE 2014-2020 - PARTENERIAT PENTRU DEZVOLTARE" este finanțat cu fonduri europene nerambursabile în valoare de 14.198 Euro de Agenția pentru Finanțarea Investițiilor Rurale, în cadrul submăsurii 19.1 "Sprijin pregătitor pentru elaborarea strategiilor de dezvoltare locală" din PNDR 2014-2020.

Proiectul își propune creșterea capacității de colaborare la nivel teritorial în scopul elaborării viitoarei strategii de dezvoltare locală, urmărind drept obiective:

- Analiza realistă a situației actuale la nivelul teritoriului Siretul Verde în colaborare cu membrii comunităților locale și cu reprezentanții sectorului public și privat;
- Animarea și mobilizarea comunitară în procesul de identificare a nevoilor și oportunităților de dezvoltare pentru perioada 2014-2020;
- Analiza părților interesate, în manieră participativă, în formularea priorităților și obiectivelor de dezvoltare;
- Elaborarea și validarea strategiei de dezvoltare locală prin obținerea consensului actorilor reprezentativi din teritoriul Siretul Verde.

Principalele activități care vor fi implementate implică, printre altele, colectarea, prelucrarea și interpretarea datelor din teritoriu, întâlniri ale grupurilor de lucru tematice, organizarea a nouă dezbateri publice locale precum și reuniuni de lucru ale membrilor parteneriatului GAL în toate etapele de realizare a planului strategic.

Pentru a fi implementată iar fondurile europene să poată ajunge la beneficiari, Strategia de Dezvoltare Locală elaborată de GAL Siretul Verde va trebui să fie selectată de Ministerul Agriculturii și Dezvoltării Rurale în urma unei proceduri naționale de selecție.

